



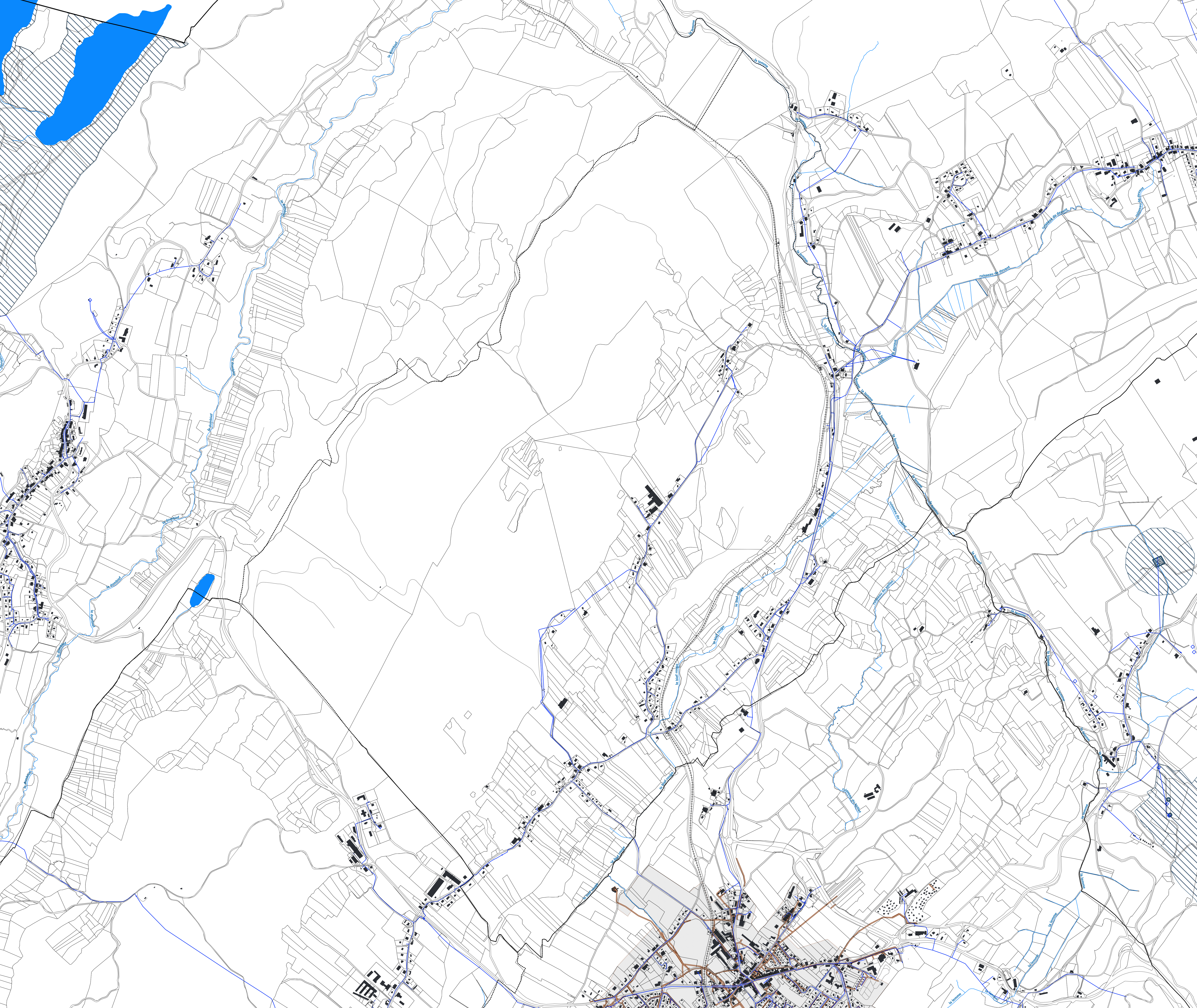
**PLU de la Grandvallière**  
**Annexes sanitaires**  
**7.13 La Chaumusse**

Document arrêté le :

Document approuvé le :

Le Président :

Le Président :



**ANNEXES SANITAIRES**

**Eau potable (A5)**

- Raccordement
- ◊ Captage/Réservoir d'eau
- Réseau de distribution

**Assainissement (A5)**

- Station d'épuration
- Réseau de collecte
- Zonage d'assainissement

**Captages d'eau (AS1)**

- ▨ Périmètre de protection immédiat
- ▩ Périmètre de protection rapproché
- ▧ Périmètre de protection éloigné

**Eléments de contexte**

- ▭ Limite intercommunale
- ⋯ Limite communale
- Plans d'eau
- Cours d'eau
- Route ou rue
- +++ Voie ferrée
- Bâtiments
- ▭ Parcelles



Données soumises aux conditions générales d'utilisation des fichiers  
© IGN - 2019 © PCI Vecteur © DDT du Jura (39)  
© PNR du Haut-Jura, Avril 2022  
Reproduction et utilisation limitées aux missions de service public

