



PLU de la Grandvallière

Annexes sanitaires

7.3 Grande-Rivière Château

Document arrêté le :

Document approuvé le :

Le Président :

Le Président :

ANNEXES SANITAIRES

Eau potable (A5)

- Raccordement
- ◊ Captage/Réservoir d'eau
- Réseau de distribution

Assainissement (A5)

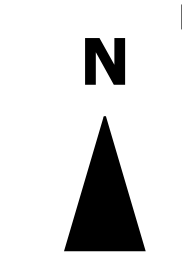
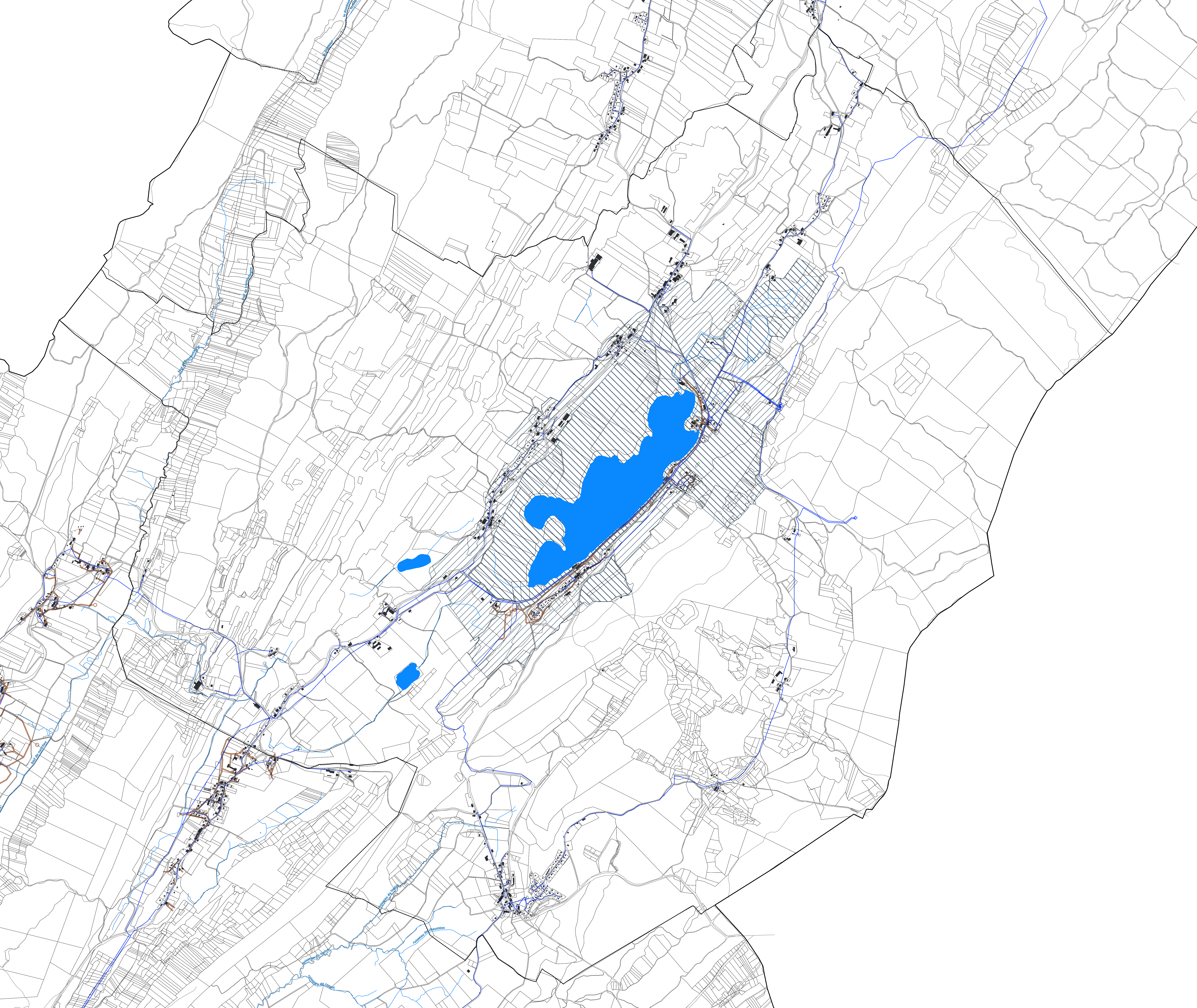
- Station d'épuration
- Réseau de collecte
- ▨ Zonage d'assainissement

Captages d'eau (AS1)

- ▨ Périmètre de protection immédiat
- ▨ Périmètre de protection rapproché
- ▨ Périmètre de protection éloigné

Eléments de contexte

- ▭ Limite intercommunale
- ▭ Limite communale
- Plans d'eau
- Cours d'eau
- Route ou rue
- +++ Voie ferrée
- Bâtiments
- ▭ Parcelles



Données soumises aux conditions générales d'utilisation des fichiers
© IGN -2019 © PCI Vecteur © DDT du Jura (39)
© PNR du Haut-Jura, Avril 2022
Reproduction et utilisation limitées aux missions de service public

