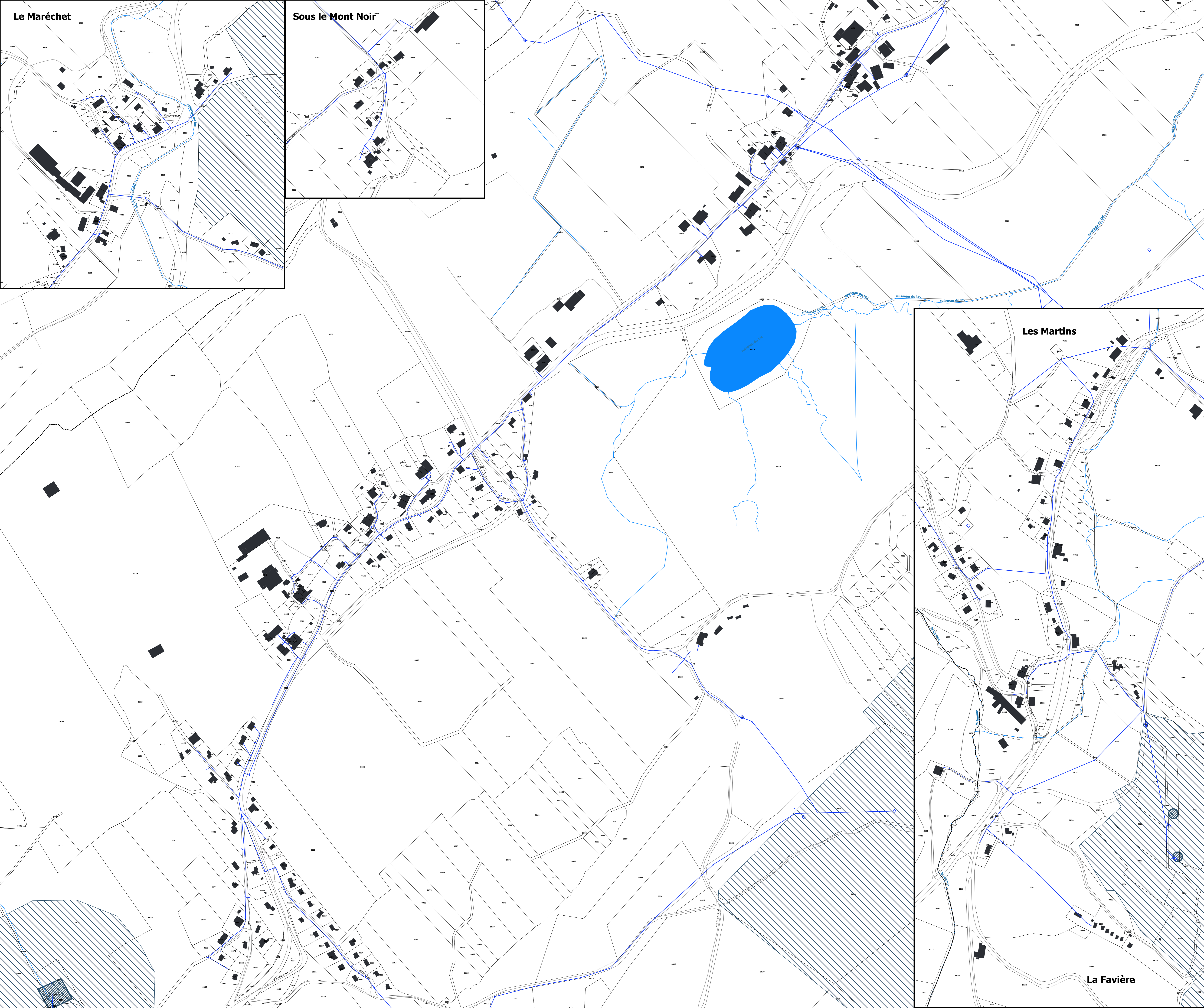




**PLUi de la Grandvallière**  
**Annexes sanitaires**  
**7.8 Lac-des-Rouges-Truites Centre - Les Martins - Le Maréchet - Sous le Mont Noir**

Document arrêté le : \_\_\_\_\_ Document approuvé le : \_\_\_\_\_  
Le Président : \_\_\_\_\_ Le Président : \_\_\_\_\_



- ANNEXES SANITAIRES**
- Eau potable (A5)**
- Raccordement
  - ◊ Captage/Réservoir d'eau
  - Réseau de distribution
- Assainissement (A5)**
- Station d'épuration
  - Réseau de collecte
- Captages d'eau (AS1)**
- ▨ Périmètre de protection immédiat
  - ▧ Périmètre de protection rapproché
  - ▩ Périmètre de protection éloigné
- Éléments de contexte**
- Limite intercommunale
  - - - Limite communale
  - Plans d'eau
  - Cours d'eau
  - Route ou rue
  - ++++ Voie ferrée
  - Bâtiments
  - Parcelles

0 100 200 m

N

Données soumises aux conditions générales d'utilisation des fichiers  
© IGN -2019 © PCI Vecteur © DDT du Jura (39)  
© PNR du Haut-Jura, Avril 2022  
Reproduction et utilisation limitées aux missions de service public

