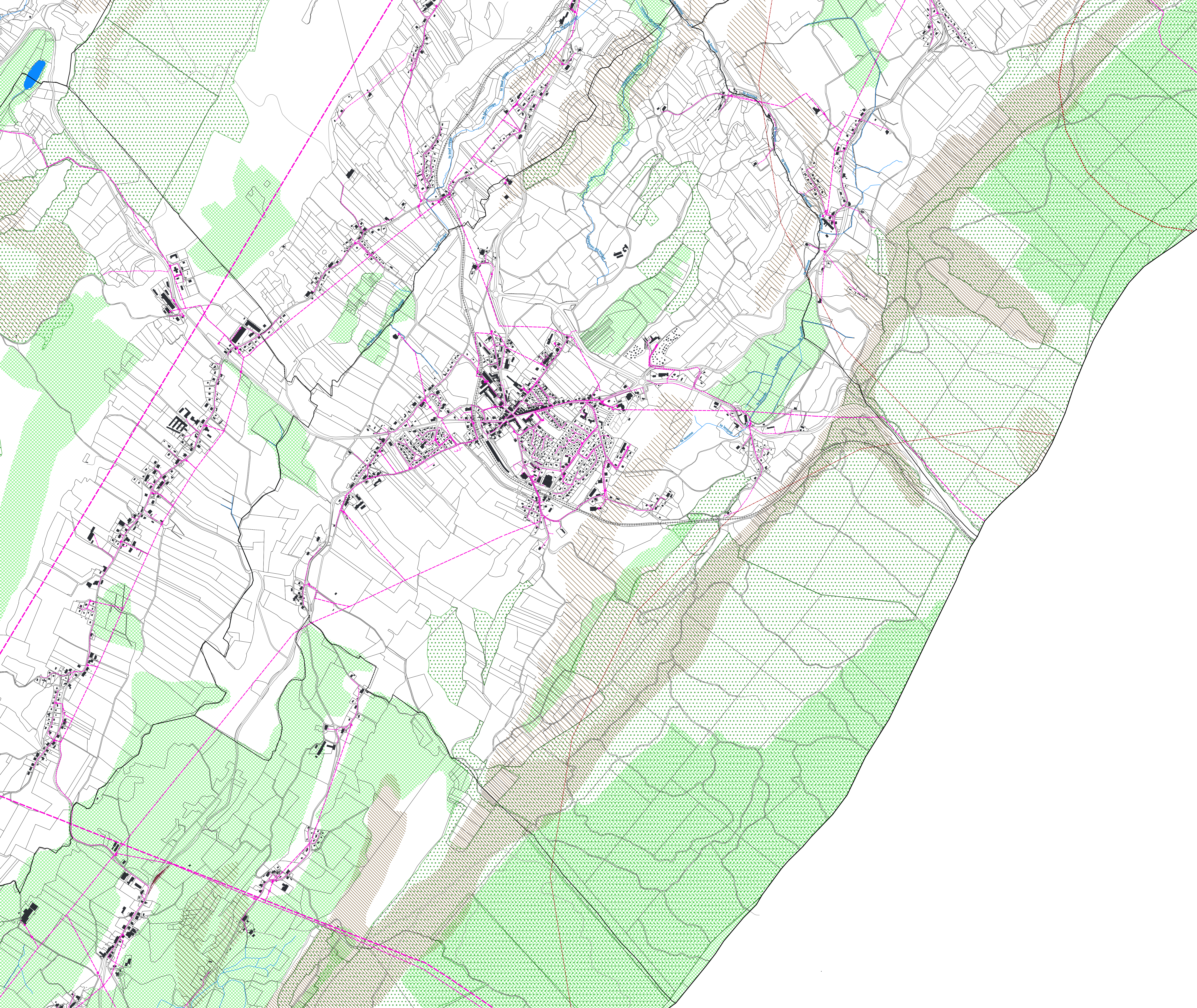




**PLUi de la Grandvallière**  
**Servitudes d'utilité publique**  
**8.1 Saint-Laurent-en-Grandvaux**

Document arrêté le : \_\_\_\_\_ Document approuvé le : \_\_\_\_\_  
Le Président : \_\_\_\_\_ Le Président : \_\_\_\_\_

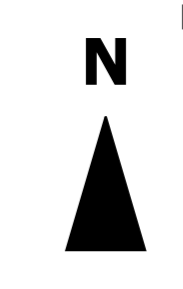
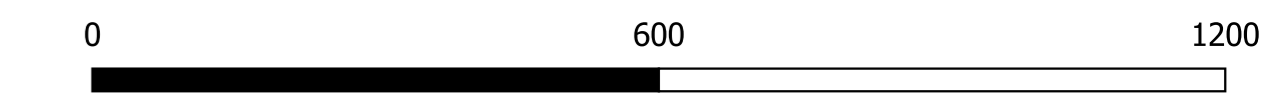


- Servitudes d'utilité publique**
- Réseaux électriques (I4)**  
 2ème catégorie - ENEDIS  
 Poste électrique HTA BT  
 Appareil de coupure aérien HTA  
 Tronçon aérien BT  
 Tronçon câblé BT  
 Tronçon aérien HTA  
 Tronçon câblé HTA  
 3ème catégorie - RTE  
 Lignes aériennes HT
- Monuments historiques (AC1)**  
 Immeuble protégé  
 Périmètre de protection associé
- Site classé (AC2)**  
 Site classé
- Site inscrit (AC2)**  
 Site inscrit
- Réserves naturelles régionales (AC3)**  
 Réserve naturelle régionale de la Tourbière du Nanchez
- Voies**  
 Ligne de chemin de fer (T1)
- Servitude de visibilité sur les voies publiques (EL5)**  
 Zone où le niveau du terrain ne peut excéder 50 cm par à celui de la route  
 Limite de la servitude de visibilité
- Servitudes de protection des centres de réception radio-électriques (PT1)**  
 Station hertzienne  
 Zone de garde radioélectrique  
 Zone de protection radioélectrique
- Hors servitudes**  
 Risque de mouvement de terrain (Atlas des risques géologiques du Jura)  
 Secteur de risque majeur, construction interdite  
 Secteur de risque maîtrisable, construction soumise à étude géotechnique  
 Coeurs de biodiversité secondaires  
 Bois et forêts soumis au régime forestier
- Éléments de contexte**  
 Limite intercommunale  
 Limite communale  
 Plans d'eau  
 Cours d'eau  
 Route ou rue  
 Bâtimens  
 Parcelles

Servitudes AS1, relatives aux captages d'eau potable & Servitudes A5, relatives aux réseaux d'eau potable et usées  
 > Se référer aux annexes sanitaires

Servitudes PT2, relatives aux centres radio-électriques & Servitudes PT3, relatives aux réseaux de télécommunication & Servitudes EL7, relatives à l'alignement des voies  
 > Se référer au recueil des servitudes

De manière générale, pour plus de précisions sur une servitude visée sur le plan :  
 > Se référer au recueil des servitudes



Données soumises aux conditions générales d'utilisation des fichiers  
 © IGN - 2019 © PCI Vecteur © DDT du Jura (39)  
 © PNR du Haut-Jura, Avril 2022  
 Reproduction et utilisation limitées aux missions de service public

