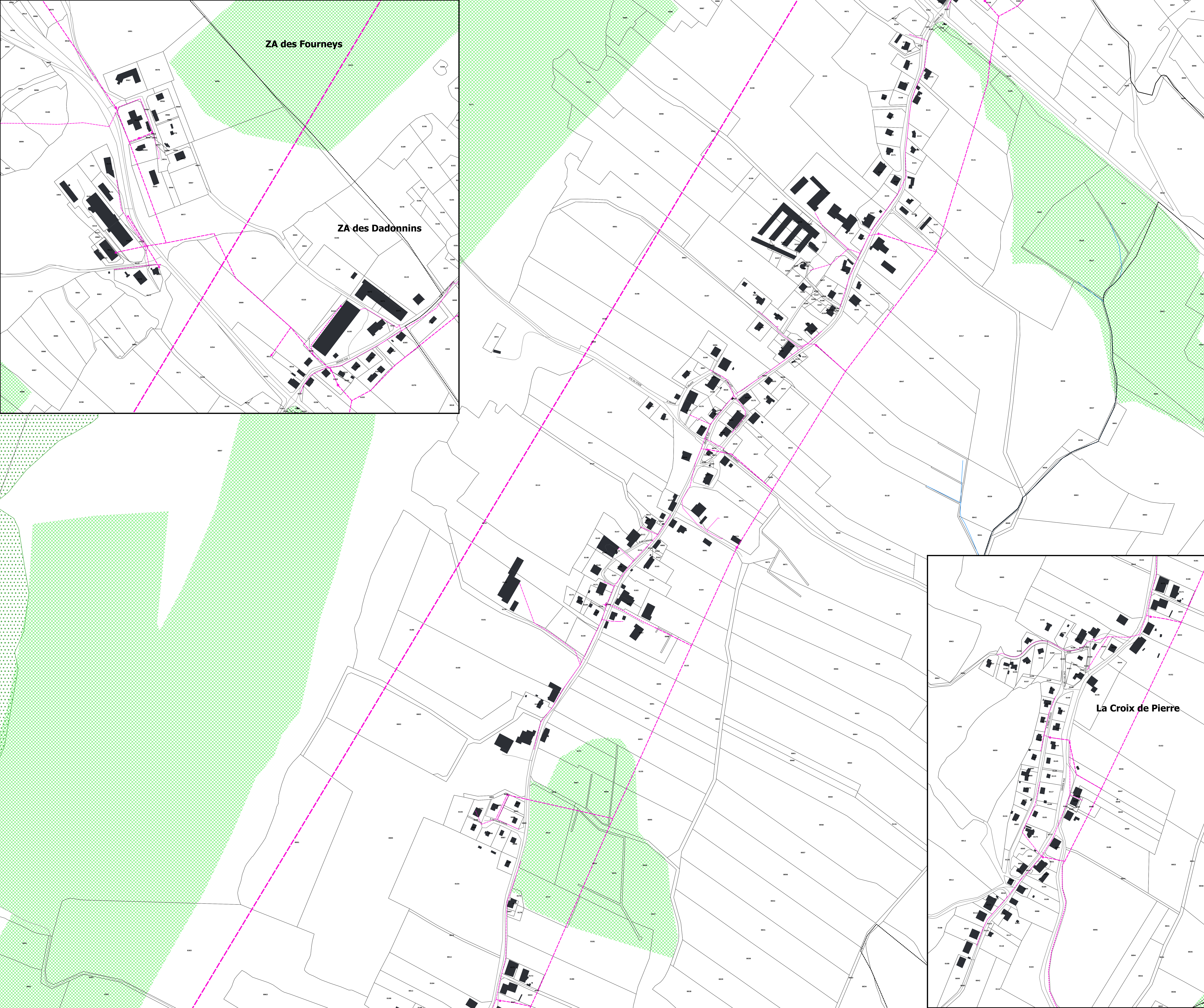


**PLUi de la Grandvallière**  
**Servitudes d'utilité publique**  
**8.16 Saint-Pierre Centre - ZA des Fourneys - ZA des Dadonnins - La Croix de Pierre**

Document arrêté le : \_\_\_\_\_ Document approuvé le : \_\_\_\_\_  
Le Président : \_\_\_\_\_ Le Président : \_\_\_\_\_

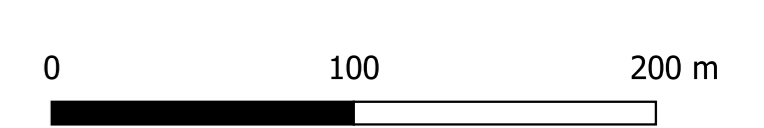


- Servitudes d'utilité publique**
- Réseaux électriques (I4)**  
2ème catégorie - ENEDIS  
● Poste électrique HTA BT  
● Appareil de coupure aérien HTA  
● Tronçon aérien BT  
● Tronçon câblé BT  
● Tronçon aérien HTA  
● Tronçon câblé HTA  
3ème catégorie - RTE  
● Lignes aériennes HT
- Monuments historiques (AC1)**  
● Immeuble protégé  
● Périmètre de protection associé
- Site classé (AC2)**  
● Site classé
- Site inscrit (AC2)**  
● Site inscrit
- Réserves naturelles régionales (AC3)**  
● Réserve naturelle régionale de la Tourbière du Nanchez
- Voies**  
● Ligne de chemin de fer (T1)
- Servitude de visibilité sur les voies publiques (EL5)**  
● Zone où le niveau du terrain ne peut excéder 50 cm par rapport à celui de la route  
● Limite de la servitude de visibilité
- Servitudes de protection des centres de réception radio-électriques (PT1)**  
● Station hertzienne  
● Zone de garde radioélectrique  
● Zone de protection radioélectrique
- Hors servitudes**  
Risque de mouvement de terrain (Atlas des risques géologiques du Jura)  
● Secteur de risque majeur, construction interdite  
● Secteur de risque maîtrisable, construction soumise à étude géotechnique  
● Coeurs de biodiversité secondaires  
● Bois et forêts soumis au régime forestier
- Éléments de contexte**  
● Limite intercommunale  
● Limite communale  
● Plans d'eau  
● Cours d'eau  
● Route ou rue  
● Bâtiments  
● Parcelles

Servitudes AS1, relatives aux captages d'eau potable & Servitudes AS, relatives aux réseaux d'eau potable et usées  
> Se référer aux annexes sanitaires

Servitudes PT2, relatives aux centres radio-électriques & Servitudes PT3, relatives aux réseaux de télécommunication & Servitudes EL7, relatives à l'alignement des voies  
> Se référer au recueil des servitudes

De manière générale, pour plus de précisions sur une servitude visée sur le plan :  
> Se référer au recueil des servitudes



Données soumises aux conditions générales d'utilisation des fichiers  
© IGN -2019 © PCI Vecteur © DDT du Jura (39)  
© PNR du Haut-Jura, Avril 2022  
Reproduction et utilisation limitées aux missions de service public

