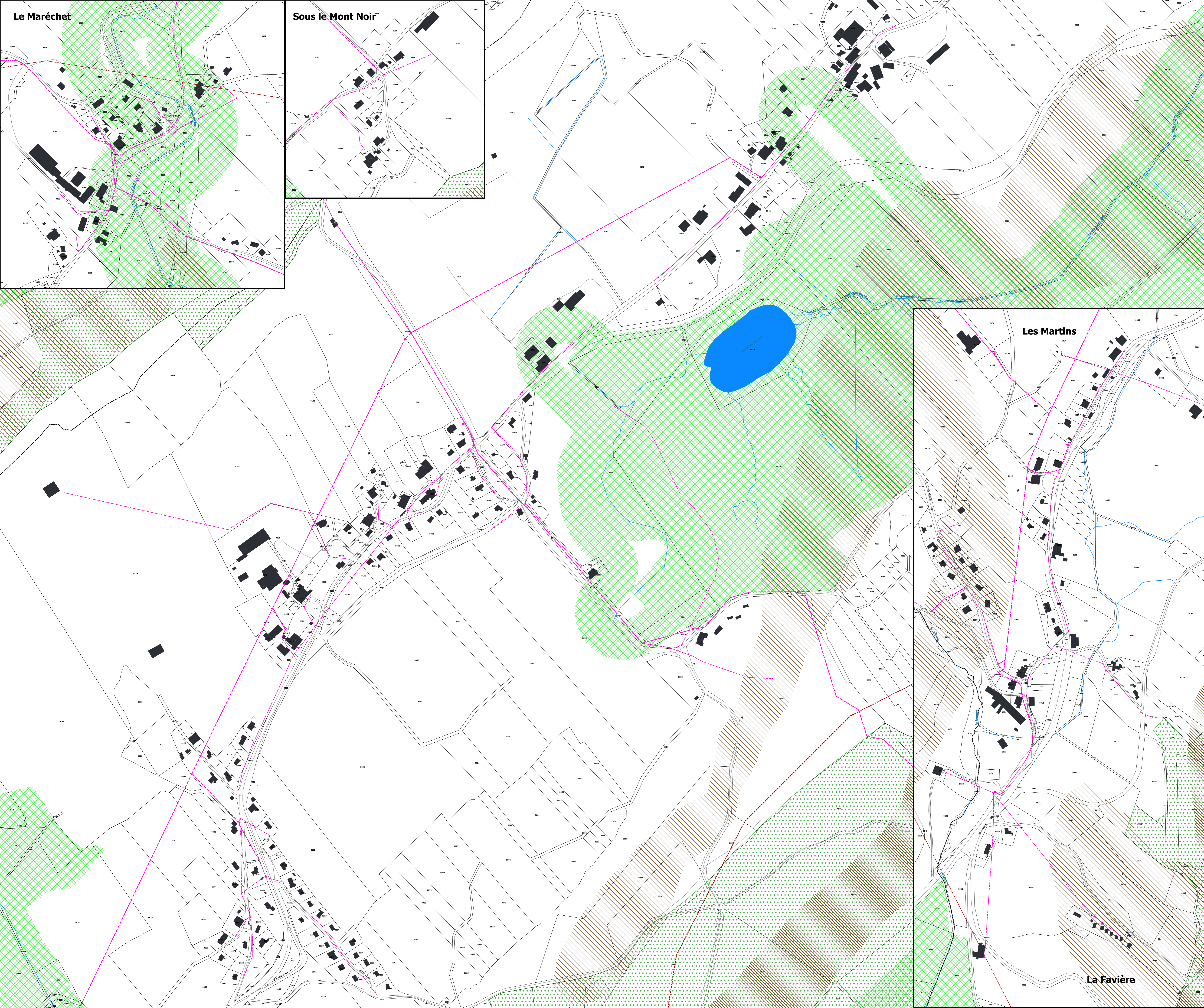




PLUi de la Grandvallière
Servitudes d'utilité publique
8.8 Lac-des-Rouges-Truites Centre - Les Martins - Le Maréchet - Sous le Mont Noir

Document arrêté le : _____ Document approuvé le : _____
Le Président : _____ Le Président : _____



- Servitudes d'utilité publique**
- Réseaux électriques (I4)**
- 2ème catégorie - ENEDIS
 - Poste électrique HTA BT
 - Appareil de coupure aérien HTA
 - Tronçon aérien BT
 - Tronçon câblé BT
 - Tronçon aérien HTA
 - Tronçon câblé HTA
 - 3ème catégorie - RTE
 - Lignes aériennes HT
- Monuments historiques (AC1)**
- Immeuble protégé
 - Périmètre de protection associé
- Site classé (AC2)**
- Site classé
- Site inscrit (AC2)**
- Site inscrit
- Réserves naturelles régionales (AC3)**
- Réserve naturelle régionale de la Tourbière du Nanchez
- Voies**
- Ligne de chemin de fer (T1)
- Servitude de visibilité sur les voies publiques (EL5)**
- Zone où le niveau du terrain ne peut excéder 50 cm par rapport à celui de la route
 - Limite de la servitude de visibilité
- Servitudes de protection des centres de réception radio-électriques (PT1)**
- Station hertzienne
 - Zone de garde radioélectrique
 - Zone de protection radioélectrique
- Hors servitudes**
- Risque de mouvement de terrain (Atlas des risques géologiques du Jura)
 - Secteur de risque majeur, construction interdite
 - Secteur de risque maîtrisable, construction soumise à étude géotechnique
 - Cœurs de biodiversité secondaires
 - Bois et forêts soumis au régime forestier
- Éléments de contexte**
- Limite intercommunale
 - Limite communale
 - Plans d'eau
 - Cours d'eau
 - Route ou rue
 - Bâtiments
 - Parcelles

Servitudes AS1, relatives aux captages d'eau potable & Servitudes AS, relatives aux réseaux d'eau potable et usées
> Se référer aux annexes sanitaires

Servitudes PT2, relatives aux centres radio-électriques & Servitudes PT3, relatives aux réseaux de télécommunication & Servitudes EL7, relatives à l'alignement des voies
> Se référer au recueil des servitudes

De manière générale, pour plus de précisions sur une servitude visée sur le plan :
> Se référer au recueil des servitudes

0 100 200 m

N

Données soumises aux conditions générales d'utilisation des fichiers
© IGN -2019 © PCI Vecteur © DDT du Jura (39)
© PNR du Haut-Jura, Avril 2022
Reproduction et utilisation limitées aux missions de service public

