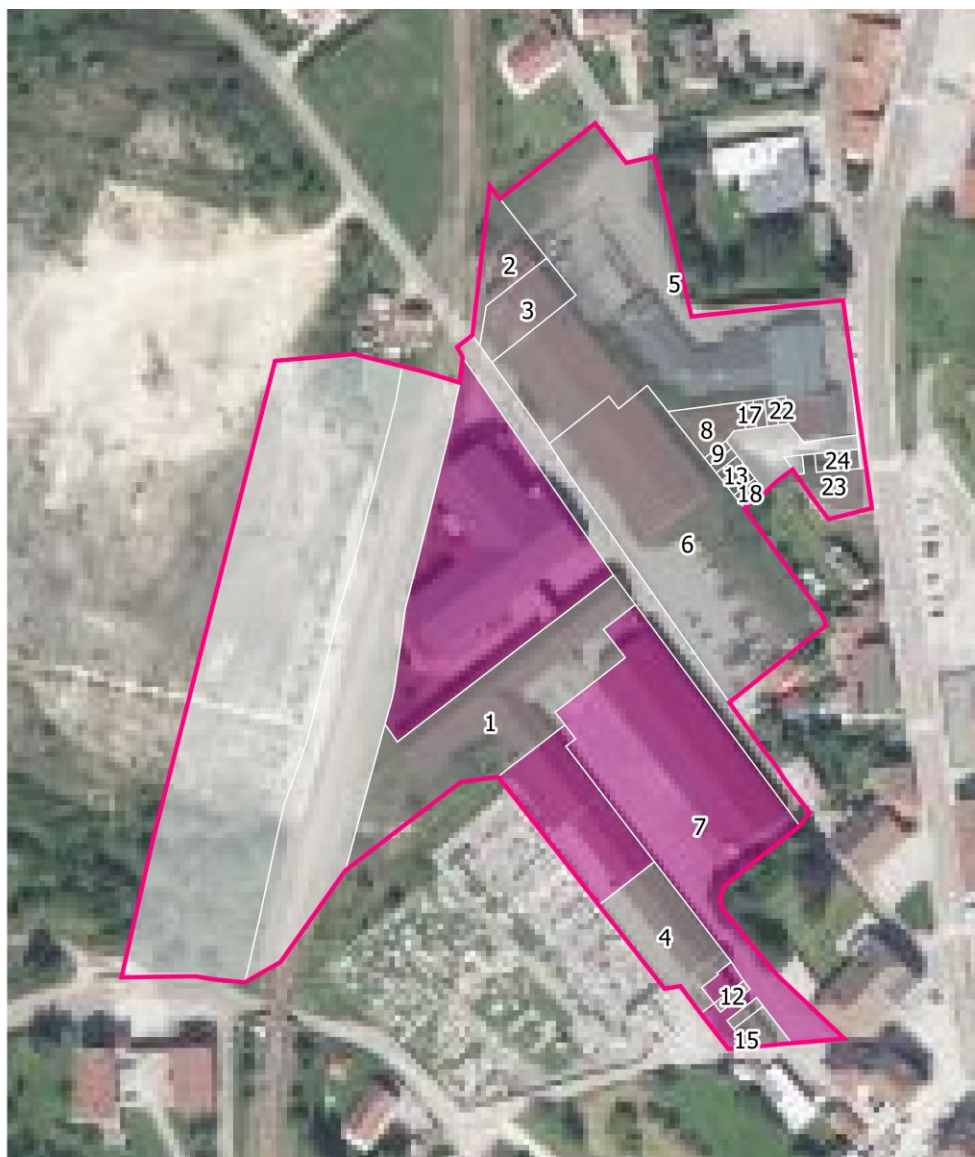


CC La Grandvallière - Rue des Jouets

Inventaire des ZAE au titre de l'article 220 loi climat et résilience

Vu article 220 de la loi Climat et Résilience adoptée le 24 août 2021, vu article L318-8-2 du Code de l'urbanisme, vu article 6 du RGPD

Occupants des unités foncières



 Unité foncière jamais occupé au sens de l'article 220 de la loi climat et résilience

 Unité foncière occupée au sens de l'article 220 de la loi climat et résilience

 Unité foncière vacante au sens de l'article 220 de la loi climat et résilience

Une unité foncière est définie comme l'ensemble des parcelles regroupées et contiguës d'un seul tenant appartenant au même propriétaire.

Liste des occupants des unités foncières

n°	Occupants
1	BALDUN CREATION [90460647200010] LA SCIE GRANDVALLIERE [90793023400014]
2	STOCKAGE CC LA GRANDVALLIERE
3	GRANDVAL TAXIS TAXIS DU HAUT-JURA
4	LM BOX [90062232500018] TRANS-DECO-DESIGN [51413114300018]
5	CARROSSERIE DU HAUT JURA [30882082800033] GARAGE DES SPORTS [43245033600065] SCI PROST LA ROUTE BLANCHE [35178343600014]
6	ATELIERS COMMUNAUX
7	COJEM [41296490000010]
8	Information volontairement anonymisée (résidentiel habitat)
9	Information volontairement anonymisée (résidentiel habitat)
10	Information volontairement anonymisée (résidentiel habitat)
11	Information volontairement anonymisée (résidentiel habitat)
12	Information volontairement anonymisée (résidentiel habitat)
13	Information volontairement anonymisée (résidentiel habitat)
14	Information volontairement anonymisée (résidentiel habitat)
15	POSTE ENEDIS
16	Information volontairement anonymisée (résidentiel habitat)
17	Information volontairement anonymisée (résidentiel habitat)
18	Information volontairement anonymisée (résidentiel habitat)
19	Information volontairement anonymisée (résidentiel habitat)
20	Information volontairement anonymisée (résidentiel habitat)
21	Information volontairement anonymisée (résidentiel habitat)
22	Information volontairement anonymisée (résidentiel habitat)
23	Information volontairement anonymisée (résidentiel habitat)
24	Information volontairement anonymisée (résidentiel habitat)

Identification des unités foncières vacantes

Nb unités foncières vacantes	Nb unités foncières total	Indice de vacance Art. 220 loi climat
4	32	12.5 %

Surfaces des unités foncières vacantes m²	Surface total des Unités foncières m²	Part de la surface vacante
8626	33853	25.48 %

Unité foncière	Parcelles	Contenance m²	Propriétaire anonymisé
39487000AW0111	39487000AW0111	3622	SWISS RENTAL SARL
uf394870170216	39487000AW0231 39487000AW0232	1099	CHARNU ET CIE
uf394870170217	39487000AW0234	75	SCI LMR

	39487000AW0235 39487000AW0236		
uf394870179204	39487000AW0201 39487000AW0222 39487000AW0224 39487000AW0237 39487000AW0238	3830	COLAR

Liste des parcelles composant les unités foncières

Unité foncière	Commune	Section	Numéro	Propriétaire anonymisé
39487000AW0071	39487	AW	71	_X_
39487000AW0072	39487	AW	72	_X_
39487000AW0073	39487	AW	73	_X_
39487000AW0074	39487	AW	74	_X_
39487000AW0077	39487	AW	77	_X_
39487000AW0078	39487	AW	78	_X_
39487000AW0079	39487	AW	79	_X_
39487000AW0080	39487	AW	80	_X_
39487000AW0081	39487	AW	81	_X_
39487000AW0082	39487	AW	82	_X_
39487000AW0083	39487	AW	83	_X_
39487000AW0086	39487	AW	86	_X_
39487000AW0088	39487	AW	88	CARROSSERIE DU HAUT JURA
39487000AW0111	39487	AW	111	SWISS RENTAL SARL
39487000AW0119	39487	AW	119	ENEDIS,ENEDIS
39487000AW0200	39487	AW	200	_X_
39487000AW0215	39487	AW	215	COMMUNAUTE COMMUNES LA GRANDVALLIERE
39487000AW0217	39487	AW	217	COMMUNAUTE COMMUNES LA GRANDVALLIERE
39487000AW0218	39487	AW	218	_X_
39487000AW0221	39487	AW	221	_X_
39487000AW0223	39487	AW	223	_X_
39487000AW0233	39487	AW	233	LM BOX
uf394870108269	39487	AW	84	COMMUNE DE SAINT-LAURENT-EN-GRANDVAUX
uf394870108269	39487	AW	85	COMMUNE DE SAINT-LAURENT-EN-GRANDVAUX
uf394870108269	39487	AW	68	COMMUNE DE SAINT-LAURENT-EN-GRANDVAUX
uf394870108269	39487	AW	69	COMMUNE DE SAINT-LAURENT-EN-GRANDVAUX
uf394870108309	39487	AW	113	SOCIETE NATIONALE SNCF,SOCIETE NATIONALE SNCF
uf394870114495	39487	AW	213	COMMUNE DE SAINT-LAURENT-EN-GRANDVAUX
uf394870114495	39487	AW	97	COMMUNE DE SAINT-LAURENT-EN-GRANDVAUX
uf394870114495	39487	AW	96	COMMUNE DE SAINT-LAURENT-EN-GRANDVAUX
uf394870123699	39487	AW	216	CARROSSERIE DU HAUT JURA
uf394870123699	39487	AW	65	CARROSSERIE DU HAUT JURA

uf394870123699	39487	AW	70	CARROSSERIE DU HAUT JURA
uf394870123706	39487	AW	75	_X_
uf394870123706	39487	AW	76	_X_
uf394870133148	39487	AW	91	_X_
uf394870133148	39487	AW	87	_X_
uf394870160480	39487	AW	220	_X_
uf394870160480	39487	AW	219	_X_
uf394870170216	39487	AW	232	CHARNU ET CIE
uf394870170216	39487	AW	231	CHARNU ET CIE
uf394870170217	39487	AW	234	SCI LMR
uf394870170217	39487	AW	235	SCI LMR
uf394870170217	39487	AW	236	SCI LMR
uf394870179204	39487	AW	222	COLAR
uf394870179204	39487	AW	224	COLAR
uf394870179204	39487	AW	237	COLAR
uf394870179204	39487	AW	238	COLAR
uf394870179204	39487	AW	201	COLAR

Sources

Traitements / relevé terrain / analyse :

CC La Grandvallière 2024

Autres sources de données mobilisées :

Observatoire du Foncier Economique Régional / AER Bourgogne-Franche-Comté 2024

Base Sirene des entreprises et de leurs établissements, INSEE 2024

Plan cadastral Informatisé, Etalab

Fichiers des locaux et des parcelles des personnes morales, Ministère de l'Économie, des Finances et de la Souveraineté industrielle et numérique

Fichier des Locaux commerciaux vacants (LOCOMVAC), Direction Générale des Finances publiques

Photographies aériennes, Institut Géographique National